

**PGE Dystrybucja S.A.**  
 Oddział Skarżysko-Kamienna  
 Rejon Energetyczny Skarżysko  
 26-110 Skarżysko-Kam., ul. Rajowska 95  
 tel. (41) 252 67 90, fax (41) 252 63 62

NINIEJSZA DOKUMENTACJA PROJEKTOWA  
 OPINIUJE SIĘ POZYTYWNE POD WZGLĘDEM  
 ZGODNOŚCI Z WYDANYMI WIAŚLAKAMI

DATA 12.12.2022

134 024/2022

*[Signature]*  
 Piotr Pietrusiewicz

**STAROSTWO POWIATOWE  
 W PRZYSUSZE**  
 Wydział Architektury i Budownictwa  
 Al. Jana Pawła II 10, 26-400 Przysucha  
 tel. 48 675 23 52 wew. 30, fax wew. 21

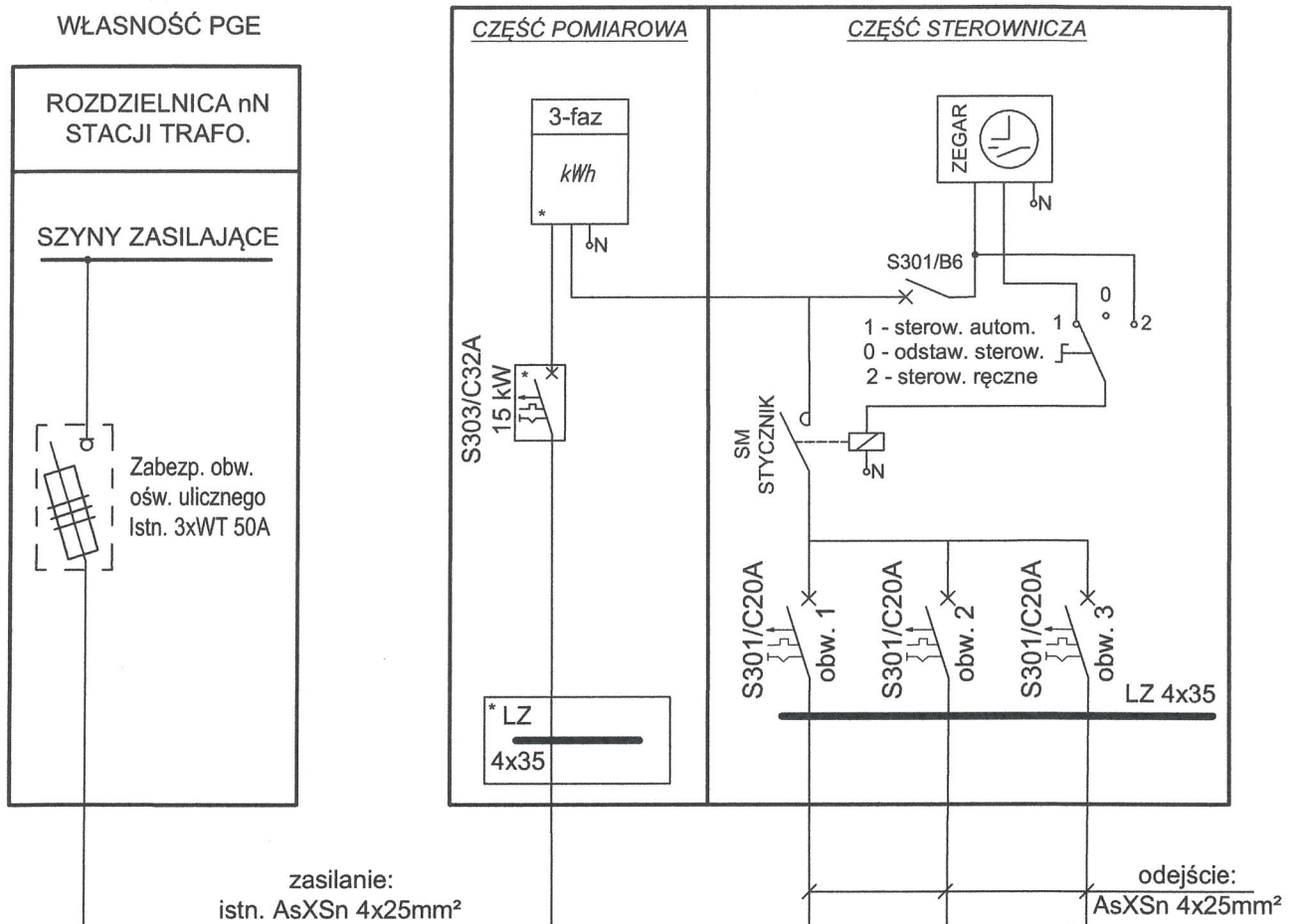
**LEGENDA:**

	Istn. słup energetyczny nN własność PGE Dystrybucja S.A.		Proj. słup oświetleniowy nN własność Gmina Borkowice
	Istn. lampa sodowa na wysięgniku		Proj. oprawa LED do 50W na wysięgniku 2,0m, 5° własność Gm. Borkowice
	Istn. sieć napowietrzna nN		Proj. napowietrzna sieć ośw. nN
	Istn. ogranicznik przepięć z uziemieniem		Proj. ogranicznik przepięć z uziemieniem

<b>Stacja trafo. "BORKOWICE 2" , TT</b>				
<b>INWESTOR</b>	Gmina Borkowice ul. Ks. J. Wiśniewskiego 42 26-422 Borkowice			
<b>OBIEKT BUDOWLANY</b>	<b>KOB: XXVI SIECI ELEKTROENERGETYCZNE</b>			
<b>TEMAT</b>	"Budowa sieci napowietrznej niskiego napięcia (0,4kV) oświetlenia drogowego w m. Borkowice, Gm. Borkowice, wzdłuż pasa drogi powiatowej o nr ew. gruntu dz. 618/4"			
<b>TYTUŁ RYSUNKU</b>	Schemat ideowy zasilania			
<b>PROJEKTOWAŁ</b>	Imię i Nazwisko	Nr uprawnień	Podpis	Data
	Jarosław Kowalczyk	SWK/0103/POOE/14	<i>[Signature]</i>	12.12.2022
			Rys. Nr	Skala
			E-1	-

NAPOWIETRZNA  
STACJA TRAFO.:  
"BORKOWICE 2"  
TT  
WŁASNOŚĆ PGE

Istn. skrzynka SO na żerdzi stacji "BORKOWICE 2"  
(Własność: Gmina Borkowice)



**PGE Dystrybucja S.A.**  
Oddział Skarżysko-Kamienna  
Rejon Energetyczny Skarżysko

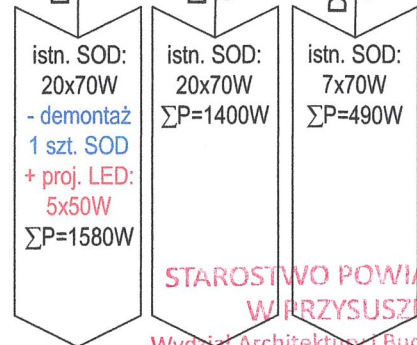
26-110 Skarżysko-Kam., ul. Rejowska 95  
tel. (41) 252 67 90, fax (41) 252 63 62

NINIEJSZY DOKUMENT JEST PROJEKTEM  
OPINIOWANYM PRZEZ PGE, POD WZGLĘDEM  
ZEGOROWANIA WYKONANIA WARUNKIAMI

DATA: 12.12.2022

PGE Skarżysko-Kamienna  
Oddział Skarżysko-Kamienna  
Rejon Energetyczny Skarżysko  
Wydział Mocy i Sieciowego

Projektant  
Piotr Potrusiewicz



**STAROSTWO POWIATOWE  
W PRZYSUSZU**

Wydział Architektury i Budownictwa  
Al. Jana Pawła II 10, 26-400 Przysucha  
tel. 48 675 23 52 wew. 30, fax wew. 21

Stacja trafo. "BORKOWICE 2", TT						
INWESTOR	Gmina Borkowice ul. Ks. J. Wiśniewskiego 42 26-422 Borkowice					
OBIEKT BUDOWLANY	KOB: XXVI SIECI ELEKTROENERGETYCZNE					
TEMAT	"Budowa sieci napowietrznej niskiego napięcia (0,4kV) oświetlenia drogowego w m. Borkowice, Gm. Borkowice, wzdłuż pasa drogi powiatowej o nr ew. gruntu dz. 618/4"					
TYTUŁ RYSUNKU	Schemat ideowy istn. skrzynki SO					
PROJEKTOWAŁ	Imię i Nazwisko	Nr uprawnień	Podpis	Data	Rys. Nr	Skala
	Jarosław Kowalczyk	SWK/0103/POOE/14	<i>J.K.</i>	12.2022	E-2	-